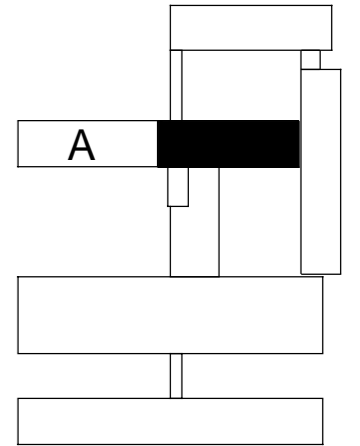
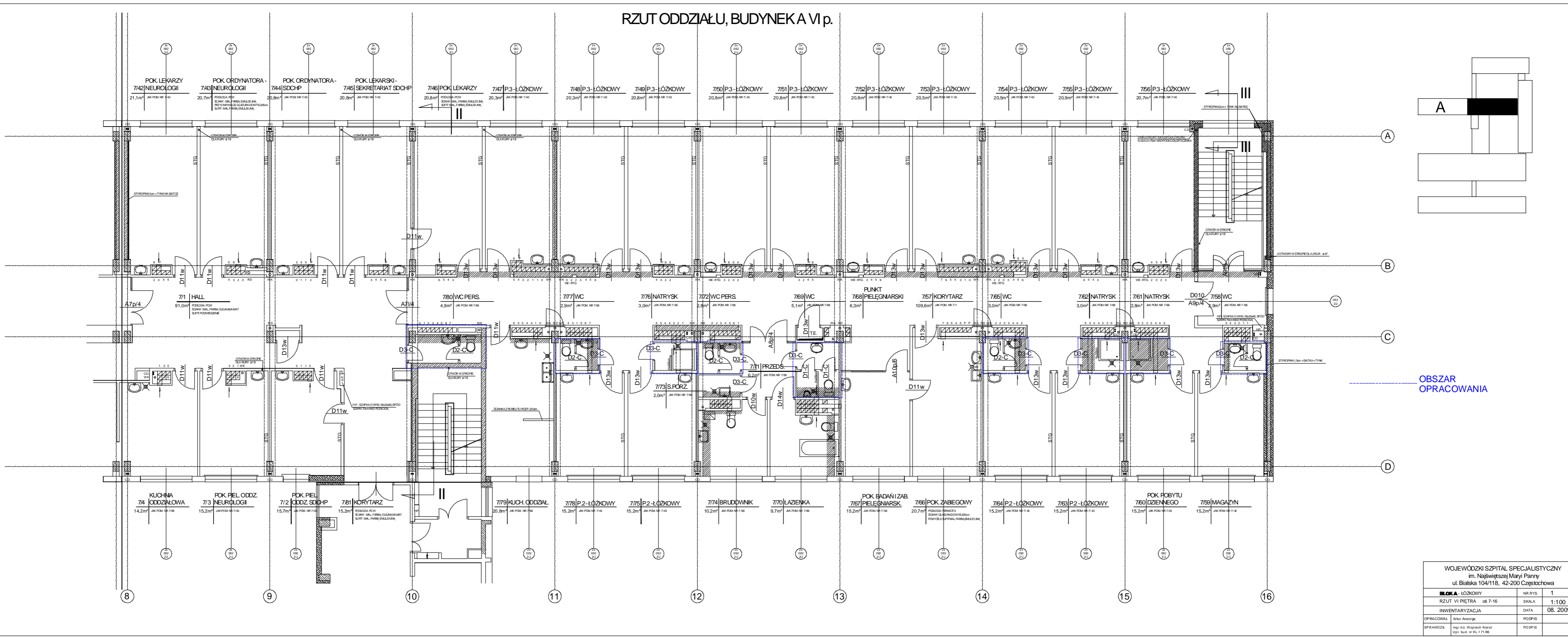


RZUT ODDZIAŁU, BUDYNEK A VI p.



OBSZAR OPRACOWANIA

WOJEWÓDZKI SZPITAL SPECJALISTYCZNY im. Najświętszej Maryi Panny ul. Bielska 104/118, 42-200 Częstochowa			
BLOK: ŁÓŻKOWY	NR RYTU: 1		
RZUT: VI PIĘTRA	OS 7-16	SKALA: 1:100	
INWENTARYZACJA		DATA: 08. 2009	
OPRACOWAŁ: Aneta Awaniga	PODPIS:		
SPRAWDZIŁ: Andrzej Węgrzynski	PODPIS:		